

2010 Expert Collection

6月号 通巻第309号



株式会社
エキスパート・オブ・ジャパン

我社の商品はすべて **Made in Japan** 表示をしています。

〒334-0062 埼玉県川口市榛松 699

TEL 048(281)1322 FAX 048(286)0866

<http://www.exp-japan.jp> e-mail: exp.offjapan@jasmine.ocn.ne.jp

最新カタログ発行のお知らせ

カタログは電子カタログです。常に最新に改めています。どなたでもダウンロードをしてプリントアウトができます。データ変更の3商品を紹介します。



- ① **3段ピックステッキ (S10)** カラー／ブルーのみサイズ変更(ワインは従来通り)
ブルー： 最短580mm×最長1220mm 重量370g 価格変わらず
ワイン： 最短532mm×最長1012mm 重量325g //

ファルコンシリーズ

- ② **3段ファルコン (S5)** カラー／濃紺のみ完売。ワインは継続。
③ **3段クッションファルコンL (S7)** カラー／ブルーのみ完売。ワインは継続。

価格改正のお知らせ

平成22年4月1日より クロモリJ12Pの税込価格を¥19,950

クロモリJ14Pの税込価格を¥21,000 に改正しました。理由はすぐれものの販売促進です。

プチドラゴン(ノーマルサイズ) 展示用商品サービス キャンペーン

6月30日までにプチドラゴン(ノーマルサイズ)を2台以上ご注文頂いたお店には展示用商品を**1台サービス**させていただきます。但し、1店につき1台限り。ナイロンケースなし。すでにお取扱中のお店にも適用させていただきます。

スノーシューズ修理要項

1. リベット打ち直しをする際には固定バンド、リングテープ、センターベルトをすべて外さなければ作業が出来ません。そのうえ、傷んだリベットを取り除くにも手間がかかります。リベットを打ち直してからも各種ベルトをつけなければなりません。スノーシューズの製造よりも修理のほうが時間がかかります。修理見積りには修理工賃 税込下代 2100円を加算させていただきます。
2. リベット打ち直しには、1本につき税込上代315円を要します。リベットは 1 本105円で別売りもしています。修理代を節約したい方はご自分でリベット打ち直してください。
左、右の爪部をボルトで固定する外国製ワカンも輸入されるそうです。爪を簡単に交換できるグッドアイデアのように思われますが、**もっとも傷みやすい部分です。新品の場合は可能でしょうが、使い込んだワカンのボルト、ナットをユーザーが付け替ええるのはありません。**
3. バンド、テープなども別売りしています。どなたでも自分で交換できる設計です。我社に依頼した際には工賃 税込下代1050円がかかります。修理品の送料はユーザー負担です。
4. 台湾、韓国製のアルミワカンはいずれも弊社のコピーです。同型のパイプを使用していますので、SN7 ネイルパックがセット可能です。アイゼン&ワカンの近くに展示していただけると、説明せずともユーザーがお求めになる商品です。
5. スノーシューズはあくまでも消耗品です。丁寧に使えば長持ちしますが、過酷に使えば壊れます。

スノーシューズパーツリスト

H22年4月18日 記

SN9	スノーシューズ汎用 SET	3,990円	(税込上代)
SN8	エキスパート型固定バンド	3,150円	〃
	リングテープ4本 SET	2,520円	〃
	センターベルト2本	1,260円	〃
	リベット打ち直し 1本	315円	〃
	4×28 中空リベット 1本	105円	〃
	ステンレス製爪 1ヶ	1,050円	〃
	リベット修理工賃	2,100円	(税込下代)
	ベルト交換工賃	1,050円	(税込下代)
SN7	ネイルパック	1,050円	(税込上代)



スノーシューズL (SN4)



ネイルパック (SN7)

使用例

まじめなニッポン
ランナーシリーズ

— 商品紹介 —

最新カタログには使用法が載せてありません

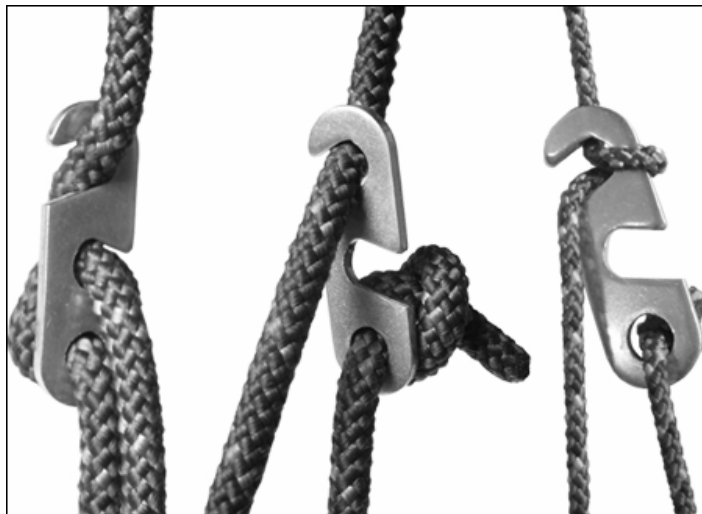
スーパーランナー

丸型側には通したロープを結び、抜けなくします。二つのフックにロープを掛けて従来の三つ穴ランナーと同様に使用できます。(写真A)。立木や岩などを支店にする時は、ロープは下側に向けたフックに掛け巻いて下さい。フックは上、下についています。(写真B)。ペグを支点にする時も同様です。フックに掛けたロープをさらに巻くとロック状態となり、強風にあおられても張り綱は緩みません。(写真C)

①

②

③



スーパーランナー (C2) 10 個入
ジュラルミン(A5052)製
カラー:シルバー
重量:3g 孔径:7 mmφ
ロープ有効径:3 mmφ~6 mmφ
税込価格:¥735

スーパーランナーL (C3) 2 個入
ジュラルミン(A5052)製
カラー:シルバー
重量:15g 孔径:10 mmφ
ロープ有効径:6 mmφ~9 mmφ
税込価格:¥600 新価格:¥420
普及目的のためH22年6月1日付け
で値下げ



アルミランナー (C1) 10 個入
アルミ製 カラー:シルバー
重量:1.5g 孔径:7 mmφ
ロープ有効径:3 mmφ~6 mmφ
税込価格:¥577



キャッチコピーリスト

新カタログには全商品〇〇ニッポンのキャッチコピーがつけました。ページ順に紹介します。

ST26	プチドラシリーズ	アイディアのニッポン
SN7	ネイルパック	かがやけニッポン
S13	ALIEN#4	すぐれたニッポン
C8	ゾンデポール	かっこいいニッポン
S10	3段ピックステッキ	たよれるニッポン
C11、16、17、18	ベルシリーズ	愛するニッポン
C12	鈴掛	やさしいニッポン
SN15	スノーシューズ S	平和なニッポン
SN3	スノーシューズ M	強いぞニッポン
SN4	スノーシューズ L	だんとつニッポン
S12	ステッキ&ストック用ラッセルリング	楽しいニッポン
SN1	スノーラケット黒竜	いけいけニッポン
SN8	エキスパート型固定バンド	究めるニッポン
SN10	美錠付長バンド	究めるニッポン
SN9	スノーシューズ用セット	夢見るニッポン
S1~S4	ステッキシリーズ	頭がよいニッポン
S5~S11	ファルコンシリーズ	希望のニッポン
ST3~ST6	軽アイゼン4P~5P 用シリーズ	好きですニッポン
ST7	クロモリ6Pset	楽ですニッポン
ST9	リトルベアー用シリーズ	がんばれニッポン
ST19~ST21	スノープレート	賢いニッポン
ST11	クロモリ8P 用 set	みんなのニッポン
ST12	クロモリ10P 用 set	誇りのニッポン
ST13	クロモリ12P 用 set	物造りのニッポン
ST14	クロモリ14P 用 set	すごいぞニッポン
ST15~ST18	士(サムライ)シリーズ	元気なニッポン
ST27	マスターフック	立とうぜニッポン
ST22	スノープレートキット	たくみなニッポン
P1~P3	飛鳥シリーズ	自慢のニッポン
P5	ピッケル用ラッセルリング	正義のニッポン
SN11~SN13	レッドバッドシリーズ	便利なニッポン
CL15、16	ワイヤー梯子	技術のニッポン
C10	クロスペグ	負けるなニッポン
C4~C9	ペグ	美しいニッポン
C1~C3	ランナー	まじめなニッポン
C13	風防	はばたけニッポン
CL1~CL3	カラビナシリーズ	いまこそニッポン
CL5~CL11	ハーケンシリーズ	チャンスだニッポン
CL12~CL13	スノーバーM・L	花咲くニッポン
CL4	チタンファイファイ	花咲くニッポン
CL14	アブミプレート	花咲くニッポン
CL17	ピンチクリアー	明るいニッポン
C14	ガス抜きレンチ	安心のニッポン

続々 徒然の山

第九十六章 奥武蔵・日和田山

埼玉県西部、飯能市の北方、奥武蔵山地がはじまる丘陵帯に位置する西部池袋線高麗駅北側にそびえる小山。標高 305 ㍎。高麗駅前広場には天下大將軍・地下女將軍と刻まれた朝鮮様式の赤い大きな標柱が並ぶ。登山道は石の大鳥居をすぎた二股で直進する女坂コースと左折する男坂コースに分かれる。男坂は岩稜につき、下降路には不向き。山頂に金刀比羅神社を祀る。山麓に先住民族の遺跡や巾着田の観光スポットがある。

巾着田 埼玉県南西部日高市に位置する日本最大級の曼珠沙華(彼岸花)群生地。

日和田山山頂から眺めると、荒川水系の高麗川が高麗駅近くで大きくカーブして巾着型に流れているのが地名の由来。土地の人は川原田と称す。昔はすべて水田だったが、現在は水田がごく一部でしかなくほとんどが休耕田。面積約22㍎。巾着田の高麗川に架かるあいあい橋は歩行者専用の木製トラス構造の橋。長さ日本最長の91.2㍎。100万本の曼珠沙華が9月中旬から下旬に巾着の袋にあたる一带に深紅の花を咲かせる。2005年より巾着田曼珠沙華公園に指定され、市民の憩いの場または年々増加する行楽客に対応するため、整備されている。9月下旬から10月上旬にはコスモスも群生する。9月の曼珠沙華開花中は周辺道路が大渋滞する。混雑を避けるには、JR線か西武池袋線を利用されたい。名勝地です。

巾着田管理事務所 電話 042(982)0268

懐かしの山

若かりしころに所属していた山岳会が20年も前に自然消滅している。当時の仲間が亡くなると、誰からともなく訃報が知らされ、喪儀で見送る習慣がついた。リーダー格の仲間から、それではあまりにも寂しすぎる。元気なうちにOB会をやりたい。協力して欲しいと相談される。

「できるかぎり応援しよう。」

送られた企画書を読む。

「早春の巾着田と日和田山懇親会(集合)西部池袋線池袋駅9時10分。高麗駅改札口前11時。現地集合の場合は巾着田水車小屋前」

高麗駅に11時集合ならば、日和田山を登ってからでも、楽に合流できる。実施1週間前にFAX送信でその旨伝える。

「幹事役ご苦労様。当日は日和田山を登り、高麗駅で11時に合流します。その後は解散するまで付き合います。」

3月14日 快晴

恵比寿駅を出発。山の手線で池袋へ移動。西部池袋線快速急行に乗り、高麗駅で下車する。

日和田山は若いころ、ロッククライミングのゲレンデ通いをした山でもある。山頂を経由して高指山、物見山、鎌北湖をめぐるコースも確か歩いていよう。そのころは人家もまばらな山村だったが、駅周辺や町並もすっかり変貌している。

駅前右の石段を下り、右折、江戸時代の高札場跡を右折する。分岐標識を見落とさないよう歩き、住人とであった際には道をたずねる。

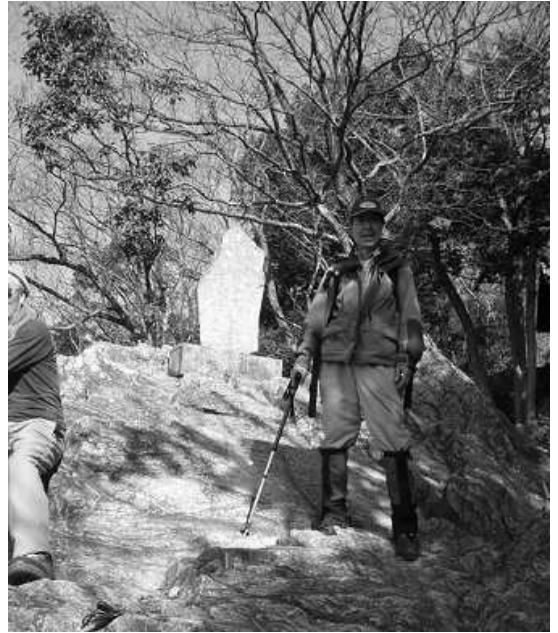
「行く手に裾を広げた山が日和田山です。あの山に向かって進めば登山道にでます。今日はハイカーが多いから行くと分ります。」

鹿台橋で高麗川を渡った先の高麗本郷交差点を左折する。その奥がトイレ、東屋が建つ「高麗の郷」。小径を登れば、じきに登山道にでる。

緩斜の幅広い登山道をしばらく進む。石の大鳥居をくぐった先で直進する女坂を見送り、左折する男坂へと向かう。短い下りで小沢につく。そこから見晴らし台へ延びる道と分かれて右折。男坂コースの岩稜に取り付く。

フィックスロープや鎖場は無い。やさしい岩場を慎重に通過して高度を稼ぐ。あっけない登りで鳥居が建つ露岩帯の山頂に達する。先ずは金刀比羅神社に詣でる。つぎに東側の日高市街を望む。正面の巾着田の平地一帯を流れる高麗川が巾着型に蛇行している有様も見渡す。

やおいには
ひだかのやまに
ひと のぼり
友と あそばん
こまがわ ほとり



物見山に向かう多くのハイカーを尻目に一人、女坂を下る。こちらは男坂と比べると、楽に歩ける。大鳥居からは往路をたどって高麗駅にもどる。

天下大將軍の台座に腰掛けて待つうちに、懐かしい顔触れがそろろう。

「よう。何年ぶりだよ」

「しばらくです。30年はあってないかも」

大病で手術した仲間も多い。

巾着田へは日和田山と同じ方向に歩く。高麗本郷交差点で日和田山の反対方向に右折すると、巾着田の管理事務所前に到着する。駅から徒歩40分。付近にはトイレ、駐車場がある。高麗川も近くを流れる。

高麗川の河原に60歳をすぎたおじさん、おばさん10名が勢揃いする。銀マットを広げて場所取りをする者、石を集めてコンロ台をつくる者、大鍋で料理をつくる者など、わい、わい、がや、がや、宴会準備に忙しい。

ひと段落ついたところで、全員が近況報告をする。ビールで乾杯したら、あとはもう、無礼講です。料理も酒もふんだんにある。山での思い出話もつきない。ところで、不参加のメンバーが多勢いる。

「誰その連絡先を誰か知らないか」

若いころと違って大酒を飲んだりはしない。さしつ、さされつ、ほどほどに飲んで、食べて話しているうちに、たちまち3時間が過ぎる。みな笑う。それを見下ろす日和田山が微笑む。

名残惜しいが、きりが無い。後片付けを済ませたら、解散としよう。

「つぎは忘年会で集まろう。今度はもっと多くのOB連中を誘おう」

「ありがとう。みんなに会えてよかった。また会おうぜえ」

アルペン・クラブ・ケルン(略称A・C・C)

OB会(幹事)岩沢修次、同明美、小倉健吉、同洋子、佐瀬綾子、石井貞男、関口浅子、小川夏子、橋本靖夫、金子勝。

タイム

池袋駅発 (西武池袋線快速 長瀬行)	7:05
高麗駅	8:01~8:10
高麗本郷交差点 (左折)	8:25
高麗の郷 東屋	8:42~8:52
石の大鳥居二股	9:00
見晴らし台分岐 男坂入口	9:04
山頂 金刀比羅神社	9:20~9:35
石大鳥居	9:45
高麗の郷東屋	10:00
高麗本郷交差点	10:08
高麗駅	10:20~11:00
巾着田	11:30~15:00
高麗駅	15:30~15:42
(西武池袋線、JR 武蔵野線経由)	
川口帰社	18:26



アイデアのニッポン

プチドラ シリーズ (ST26)

- プチドラゴンは踵につける滑り止めです。歩き疲れも少なくてすみます。
- 踵が滑ると、バランスが崩れてスリップします。プチドラゴンをつけると、滑りやすい坂道でも無理なく歩けます。苔で滑りやすい岩場や渓谷もスリップせずに行動できます。フェルトシューズにもジャストフィットします。
- ハイキング、溪流釣り、海釣り、バードウォッチ、ハンティングなど、あらゆるアウトドアライフに役立ちます。滑りやすい雪道やアイスパーンの転倒も防止できます。
- レディースサイズは踵の横幅74mm以下、ノーマルサイズは踵の横幅84mm以下、ビッグサイズは踵の横幅94mm以下。靴に合わせてお求め下さい。



高級素材のクロモリ鋼、焼入製。黒色電着塗装。爪が岩の割れ目に入ってもつまずかずに歩ける爪高6mm。あらゆる方向に爪が効くよう360度方向に6本配置。

ナイロン製ハードケース付。 税込価格 / ¥4,725

レディース	74mm
ノーマル	84mm
ビッグ	94mm

安心のニッポン

ガス抜きレンチ (C14)

各種スプレー缶用。

きり部には、ガス抜き溝がついています。きりは回転します。ガス抜き溝は必ず危害の及ばない方向に向けて下さい。水の中でガス抜きをすると、残ガスは完全に抜けます。使用済みのボンベの底部にレンチ先端にかけ、ハンドルを缶側に押しすと、きりが穴を開けます。(写真参照)。ガス抜きしたボンベはリサイクルしましょう。



きり / 焼入鋼製

重量 / 70g

税込価格 / ¥1,764